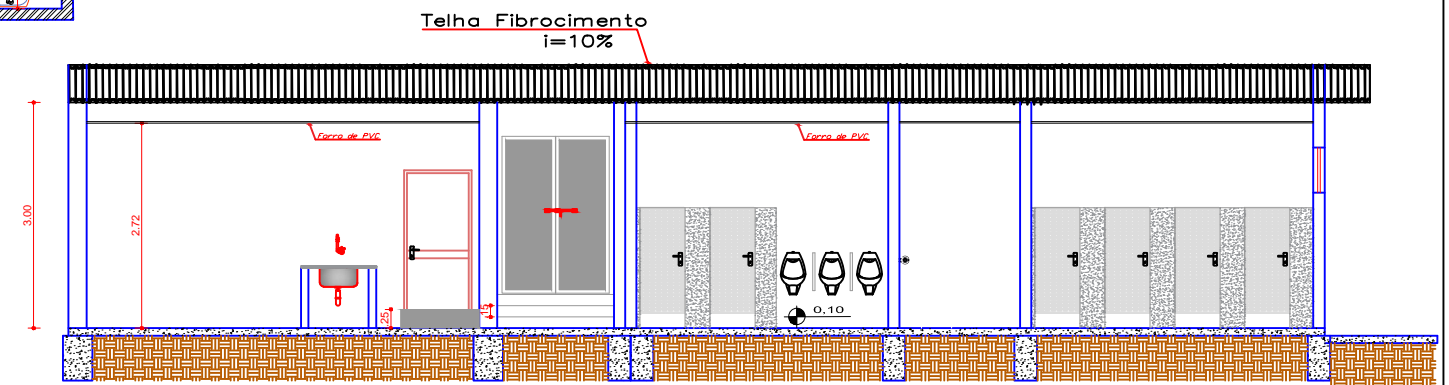
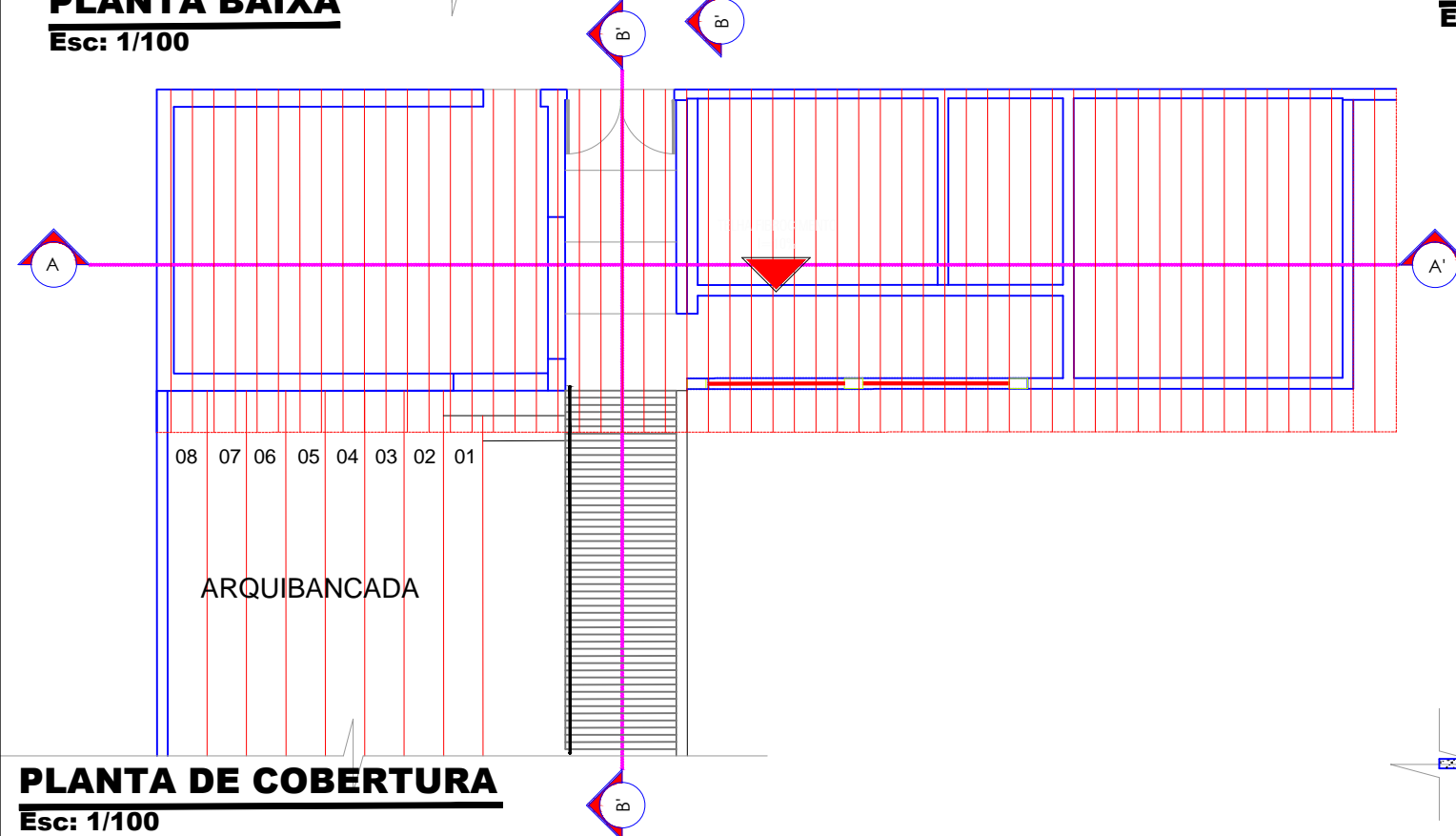


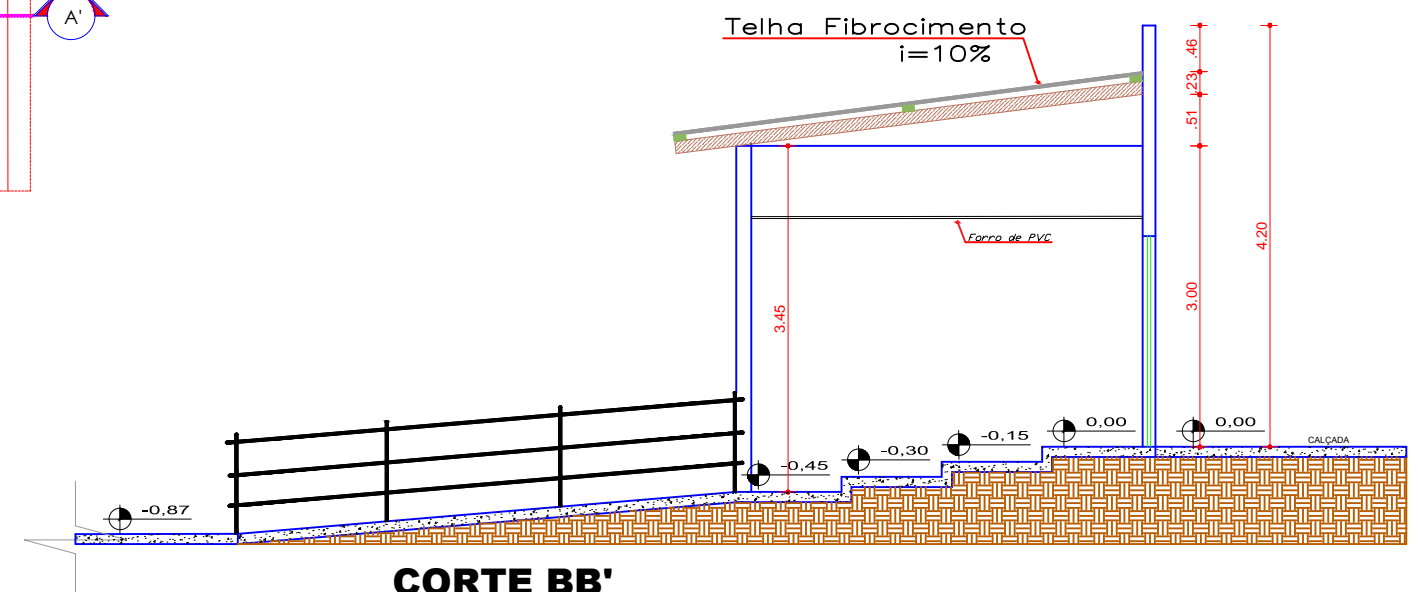
PLANTA BAIXA
Esc: 1/100



CORTE AA'
Esc: 1/100



PLANTA DE COBERTURA
Esc: 1/100



CORTE BB'
Esc: 1/75

PLANTA BANHEIRO PÚBLICO 01
Esc: Indicada



PREFEITURA MUNICIPAL DE VÁRZEA GRANDE

Av. Castelo Branco, Espaço Municipal, 2500 - Centro Sul, Várzea Grande/MT
CEP 78125-700 - Fone/Fax: 65 3688 8000

PROJETO:
MINE ESTÁDIO DITO SOUZA

LOCALIZAÇÃO:
RUA SEN. VICENTE VUOLO (ANTIGA RUA PROF. ISABEL PINTO)
BAIRRO CRISTO REI

ASSUNTO:

PLANTA BAIXA; PLANTA DE COBERTURA; CORTES AA' E CC'.

DATA:
SETEMBRO
2018

UNIDADE:
Metro

ESCALA:
Indicada

AUTOR DO PROJETO:

CLAUDENIR TOMAS JUNIOR
ENGENHEIRO CIVIL CREA-MT 038835

FOLHA:

4/5